

Bodenplatte

Bohrung
8mm
aussägen

aussägen

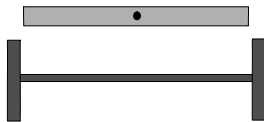
Bodenplatte

Für die Bodenplatte benötigt man ca. 16mm starke Spanplatte in der Größe 150 x 40 cm (Die Breite der Platte richtet sich nach den Vorhandenen Kinderwagenachsen!). Die Ecken werden entsprechend der Zeichnung ausgesägt. Für die Lenkung der Vorderachse benötigen wir eine 8mm Mittelbohrung.

Bitte beachten!

Die Maße der Ausschreibung (Länge, Breite, Radüberstand etc.) müssen unbedingt eingehalten werden!

Achsen



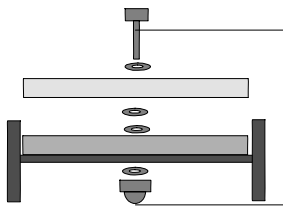
Dachlatte
ca. 30x40 mm
Mittelbohrung ca. 8mm
nur für die Vorderachsel
Kinderwagen-
achse

Achsen

Die beiden Achsen bestehen aus alten Kinderwagenachsen, die mit Hilfe von Kabelschellen o.ä. auf ein Stück Dachlatte (ca. 30 x 40 mm) befestigt werden.

Die Hinterachse wird mit der Dachlatte direkt unter die Bodenplatte geschraubt.

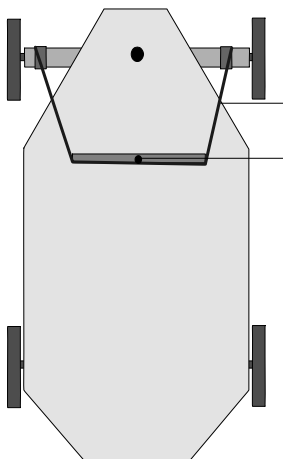
Montage Vorderachse



8mm Schraube
Unterlegscheibe
Bodenplatte
2 Unterlegscheiben
fertige Vorder-
achse
Unterlegscheibe
selbstsichernde
Schraube

Die Vorderachse wird zusätzlich mit einer Mittelbohrung von 8mm versehen. Weiter benötigen wir eine 8mm Schraube von mindestens 65mm Länge, 4 Unterlegscheiben und eine selbstsichernde Mutter. Die Achse wird entsprechend der Zeichnung unter die Bodenplatte geschraubt.

Montage Lenkung



festes Band
Dachlatte
Holzschraube
Unterlegscheibe
Unterlegscheibe
Dachlatte
2 Winkel
Bodenplatte

Lenkung

Für die Lenkung befestigt man eine Dachlatte mit Hilfe von zwei Winkeln auf der Bodenplatte.

Eine zweite Dachlatte wird mit einer Mittelbohrung versehen und mit einer Holzschraube und zwei Unterlegscheiben auf die erste Latte geschraubt.

Mit einem festen Bandes (z.B. Wäscheleine) wird die Vorderachse und die Lenkung verbunden.

Jetzt fehlt der Seifenkiste nur noch ein Rahmen, den man aus Sperholzplatten von 5 mm Stärke und eigenen Ideen anfertigen kann!

Viel Spaß!

Bitte unbedingt die Größen- und Gewichtsbeschränkungen des Veranstalters beachten!